

## Администрация Ермаковского района

**ПОСТАНОВЛЕНИЕ**

«16» мая 2024 г.

№ 245-п

## Об установлении публичного сервитута

В соответствии со ст. 7 Федерального закона от 06.10.2003 № 131-ФЗ «Об общих принципах организации местного самоуправления в Российской Федерации», ст. 23, ч. 1 ст. 39.37., ч. 4 ст. 39.38., ст. 39.43., ч. 1 ст. 39.45., ч. 4, ч. 5 ст. 39.46. ст. 39.47. Земельного кодекса Российской Федерации, ч. 15.1. ст. 32 Федерального Закона от 13.07.2015 № 218-ФЗ «О государственной регистрации недвижимости», Приказом Министерства экономики и регионального развития Красноярского края от 11.11.2022 № 5н «Об утверждении результатов определения кадастровой стоимости земельных участков, расположенных на территории Красноярского края», ходатайством Публичное акционерное общество «Россети Сибирь» № 1.3/22.3/917 от 09.04.2024г, учитывая отсутствие заявлений правообладателей земельных участков, руководствуясь Уставом Ермаковского района ПОСТАНОВЛЯЮ:

1. Установить публичный сервитут на основании ходатайства публичного акционерного общества «Россети Сибирь» (660041, Красноярский край, город Красноярск, проспект Свободный, 66 а, ОГРН 1052460054327, ИНН 2460069527) в целях эксплуатации объектов электросетевого хозяйства, необходимых для организации электроснабжения населения, по титулу технической документации: «Строительство ВЛ 0,4 кВ ЛЗ оп. 20 (ВЛ 0,4 кВ; 3.605 км от КТП № 3452) – оп. 39, ВЛ 0,4 кВ ЛЗ оп. 20 (ВЛ 0,4 кВ; 3.605 км от КТП № 3452) – оп. 41» в отношении:

- части земельного участка площадью 307 кв. м, входящей в границы земельного участка с кадастровым номером 24:13:0000000:2941, расположенного по адресу: Красноярский край, Ермаковский р-н, с. Ермаковское;

- части земельного участка площадью 5 кв. м, входящей в границы земельного участка с кадастровым номером 24:13:0000000:2923, расположенного по адресу: в границах села Ермаковское Ермаковского сельсовета Ермаковского муниципального района Красноярского края;

- части земельного участка площадью 32 кв. м, входящей в границы единого землепользования с кадастровым номером 24:13:0000000:344 (обособленный земельный участок с кадастровым номером

24:13:2401008:64), расположенного по адресу: Красноярский край, Ермаковский район, с. Ермаковское, автомобильная дорога М-54 "Енисей" с 503км+900метров по 512км+250метров;

- части земельного участка площадью 39 кв. м, входящей в границы земельного участка с кадастровым номером 24:13:0000000:2951, расположенного по адресу: Красноярский край, Ермаковский район, автомобильная дорога М-54 "Енисей" с 488 км + 030 метров по 491 км +150 метров; с 495 км + 250 метров по 503 км + 900 метров; с 512 км + 250 метров по 513 км + 920 метров; с 515 км + 180 метров по 517 км + 240 метров;

- части земельного участка площадью 7 кв. м, входящей в границы земельного участка с кадастровым номером 24:13:0000000:2916, расположенного по адресу: Красноярский край, Ермаковский район, Ермаковский сельсовет;

- части земельного участка площадью 643 кв. м, входящей в границы земельного участка с кадастровым номером 24:13:0101003:882, расположенного по адресу: Красноярский край, Ермаковский район, с. Ермаковское, участок находится примерно в 1 км, по направлению на северо-запад от д.1, ул. Степная;

- части земельного участка площадью 196 кв. м, входящей в границы земельного участка с кадастровым номером 24:13:0101003:887, расположенного по адресу: Красноярский край, Ермаковский район, с. Ермаковское, водоснабжение микрорайона "Северный" 1 этап;

- части земельного участка площадью 55 кв. м, входящей в границы земельного участка с кадастровым номером 24:13:0101003:880, расположенного по адресу: Красноярский край, Ермаковский р-он, с. Ермаковское, участок находится примерно в 1 км. по направлению на северо-запад от д.1, ул. Степная;

- земель, государственная собственность на которые не разграничена, площадью 387 кв. м, расположенных в границах кадастровых кварталов 24:13:0101003, 24:13:2401008, по адресу: Красноярский край, Ермаковский район, сроком на 49 лет.

2. Утвердить границы публичного сервитута в границах земельных участков с кадастровыми номерами, указанными в п. 1 настоящего постановления согласно описанию местоположения границ и схеме расположения границ публичного сервитута (приложение № 1).

3. Обязать ПАО «Россети Сибирь» привести земельные участки в состояние, пригодное для их использования в соответствии с разрешенным использованием, в срок не позднее, чем три месяца после окончания эксплуатации объектов электросетевого хозяйства.

4. ПАО «Россети Сибирь» обеспечить подписание соглашения об осуществлении публичного сервитута с правообладателями (уполномоченными лицами) земельных участков: 24:13:0000000:2923, 24:13:0000000:344, 24:13:0000000:2951, 24:13:0000000:2916, по результатам

внесения сведений о публичном сервитуте в Единый государственный реестр недвижимости.

5. Публичный сервитут площадью 1671 кв. м считается установленным с момента внесения сведений о нем в Единый государственный реестр недвижимости.

6. ПАО «Россети Сибирь» привести земельный участок в состояние, пригодное для его использования, в срок не позднее, чем три месяца после завершения эксплуатации либо сноса инженерного сооружения, для размещения которого был установлен публичный сервитут.

7. Отделу земельных и имущественных отношений в течение пяти рабочих дней со дня принятия решения об установлении публичного сервитута направить в орган кадастрового учета, обладателю публичного сервитута копию настоящего постановления, с приложением схемы границ публичного сервитута.

8. Отделу информатизации и документационного обеспечения разместить настоящее постановление на официальном сайте в информационно-телекоммуникационной сети «Интернет».

9. Контроль за исполнением данного постановления возложить на заместителя главы администрации района – начальника отдела земельных и имущественных отношений Сунцова Ф.Н.

10. Постановление вступает в силу со дня подписания.

Глава  
Ермаковского района



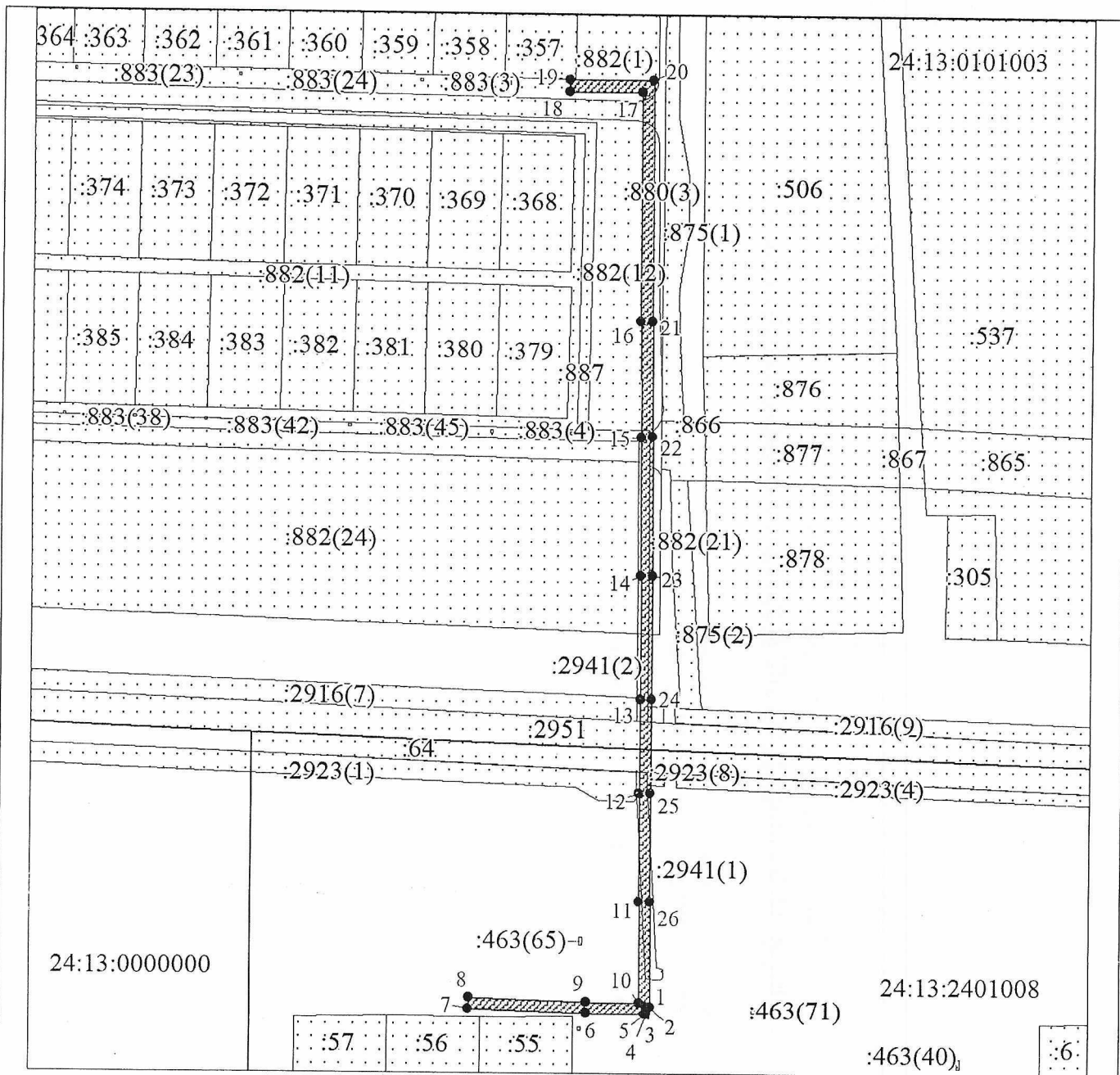
РОССИЙСКАЯ ФЕДЕРАЦИЯ  
ОБЛАСТЬ ЕРМАКОВСКОГО РАЙОНА  
ОТДЕЛ  
ИНФОРМАЦИОННО-ДОКУМЕНТАЦИОННОГО  
ОБЕСПЕЧЕНИЯ

М. А. Виговский

### СВЕДЕНИЯ О ГРАНИЦАХ ПУБЛИЧНОГО СЕРВИТУТА

Местоположение границ публичного сервитута	Красноярский край, Ермаковский район	
Система координат	МСК 167, зона 4	
Метод определения координат	Аналитический метод	
Площадь земельного участка	1671 кв. м	
Средняя квадратическая погрешность положения характерной точки (Mt), м	0,1	
Обозначение характерных точек границ	Координаты, м	
	X	Y
1	327530.74	63824.86
2	327530.74	63824.40
3	327530.73	63823.40
4	327528.31	63823.41
5	327528.30	63822.83
6	327528.66	63802.13
7	327530.01	63760.23
8	327534.02	63760.43
9	327532.66	63802.25
10	327532.34	63820.84
11	327568.11	63820.50
12	327606.54	63820.31
13	327639.52	63820.51
14	327683.83	63820.46
15	327732.71	63820.38
16	327774.66	63819.88
17	327855.43	63819.83
18	327855.45	63793.96
19	327859.48	63793.96
20	327859.37	63823.83
21	327774.69	63823.94
22	327732.75	63824.39
23	327683.83	63824.46
24	327639.50	63824.51
25	327606.54	63824.31
26	327568.14	63824.50

Схема расположения местоположения границ публичного сервитута

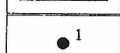


Масштаб 1:2200

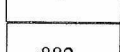
Условные обозначения:



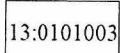
Проектные границы публичного сервитута



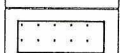
Характерная точка границы публичного сервитута



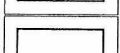
Надписи кадастрового номера земельного участка, сведения о котором содержатся в ЕГРН



Обозначение кадастрового квартала



Существующая часть границы, имеющиеся в ЕГРН сведения о которой достаточны для определения ее местоположения



Граница кадастрового квартала

Приложение 2  
к постановлению администрации  
Ермаковского района  
От 16 мая 2024г. № 245-17

Расчет платы за публичный сервитут,  
устанавливаемый в отношении земель площадью 1588 м кв, Ермаковского района Красноярского края.

№ п/п	Кадастровый номер квартала	Площадь земель, в отношении которых устанавливается публичный сервитут м кв	Срок публичного сервитута, лет	Средний уровень кадастровой стоимости ЗУ по муниципальному району, руб/м кв	Расчет платы	Сумма платы за публичный сервитут, руб.
1	24:13:0101003, 24:13:2401008	387	49	108,3	$0.0001 * 108,3 * 387 * 49$	205,37
2	24:13:0000000:2941	307		240,67	$0.0001 * 240,67 * 307 * 49$	362,04
3	24:13:0101003:882	643		73,13	$0.0001 * 73,13 * 643 * 49$	230,41
4	24:13:0101003:887	196		219,99	$0.0001 * 219,99 * 196 * 49$	211,28
5	24:13:0101003:880	55		219,99	$0.0001 * 219,99 * 55 * 49$	59,29
Итого:						1068,39