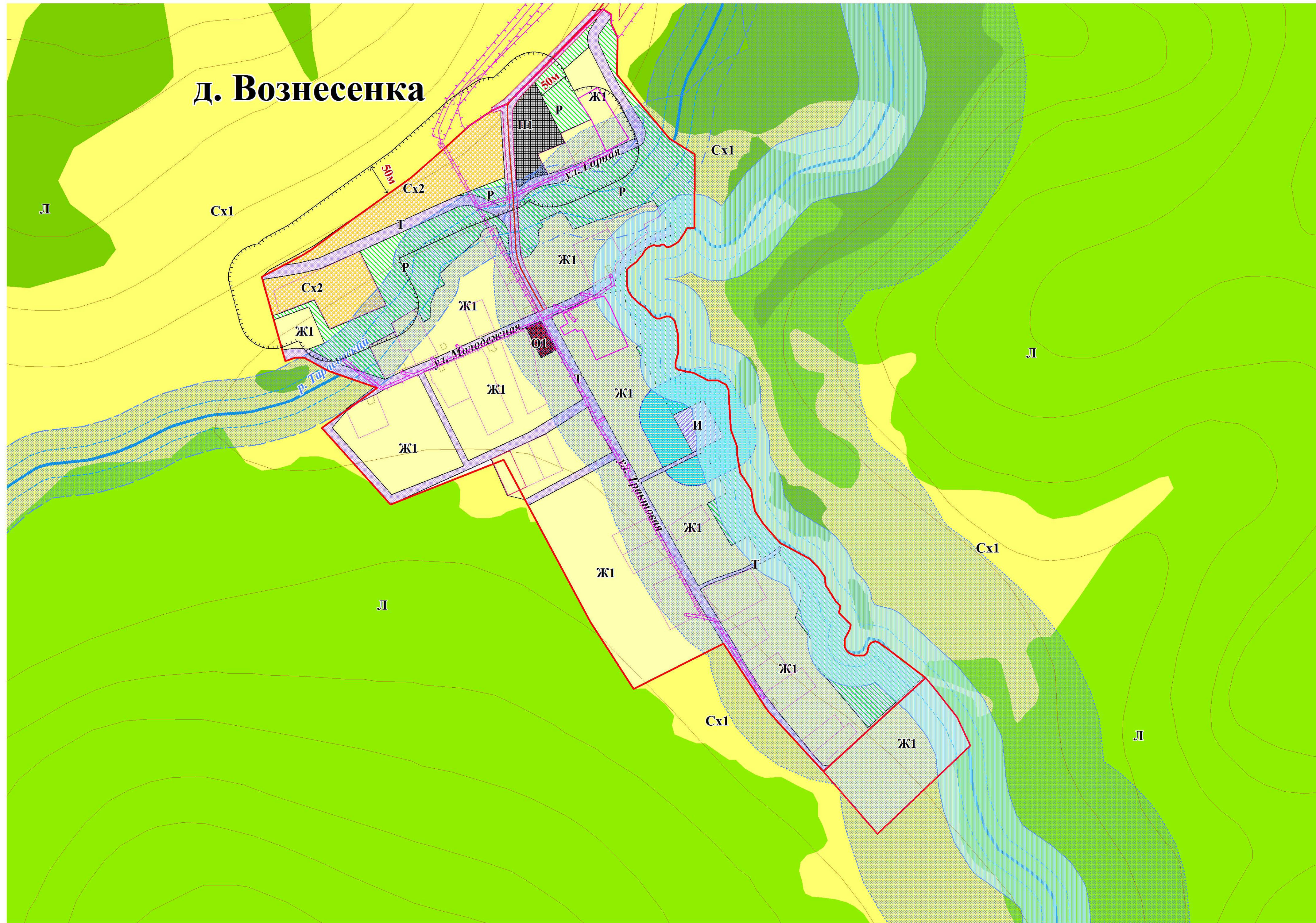
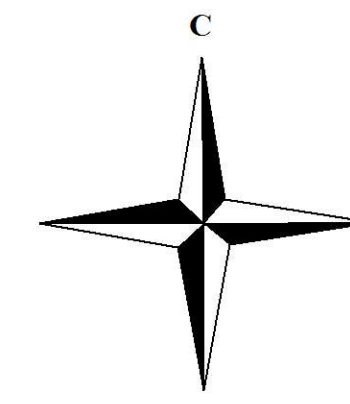


Мигнинский сельсовет д. Вознесенка
Правила землепользования и застройки
 Карта градостроительного зонирования
 Карта зон с особыми условиями использования территории М 1:3500



- Условные обозначения**
- Граница населенных пунктов
- Территориальные зоны и их кодовые обозначения**
- Зона застройки индивидуальными жилыми домами (Ж1)
 - Зона делового, общественного и коммерческого назначения (О1)
 - Зона размещения объектов социального и коммунально-бытового назначения (О2)
 - Зона специального назначения, связанная с захоронениями (Сп1)
 - Зона, занятая объектами сельскохозяйственного назначения (Сх2)
 - Производственная зона (П1)
 - Коммунально-складская зона (П2)
 - Зона рекреационного назначения (Р)
 - Зона транспортной инфраструктуры (Т)
 - границы земельных участков включенные в ГКН
 - Зона специального назначения, связанная с захоронениями (Сп1)

- Зоны с особыми условиями использования территории**
- Санитарно-защитная зона
 - Охранная зона
 - Водоохранная зона
 - зона защиты источников питьевого водоснабжения
 - прибрежная защитная полоса

- Условные обозначения по категориям земель и видам угодий**
- земли сельскохозяйственного назначения (Сх)
 - земли лесного фонда
 - земли промышленности, энергетики, транспорта...и земли иного специального назначения
 - болота

Правила землепользования застройки утверждены
 Решением Ермаковского районного Совета депутатов
 № _____ от _____ 20__ г

Градостроительное зонирование выполнено в границах населенного пункта

Красноярский край, Ермаковский район, Мигнинский сельсовет					
Имя	Фамилия	Имя	Фамилия	Подпись	Дата
Директор	Иванов И.И.	Инженер	Петров С.С.		
инженер	Иванова О.А.	Правила землепользования и застройки		Страница	Лист
				1	Лист 1
* Карта градостроительного зонирования Карта зон с особыми условиями использования территории М 1:3500					
ООО "Юник"					