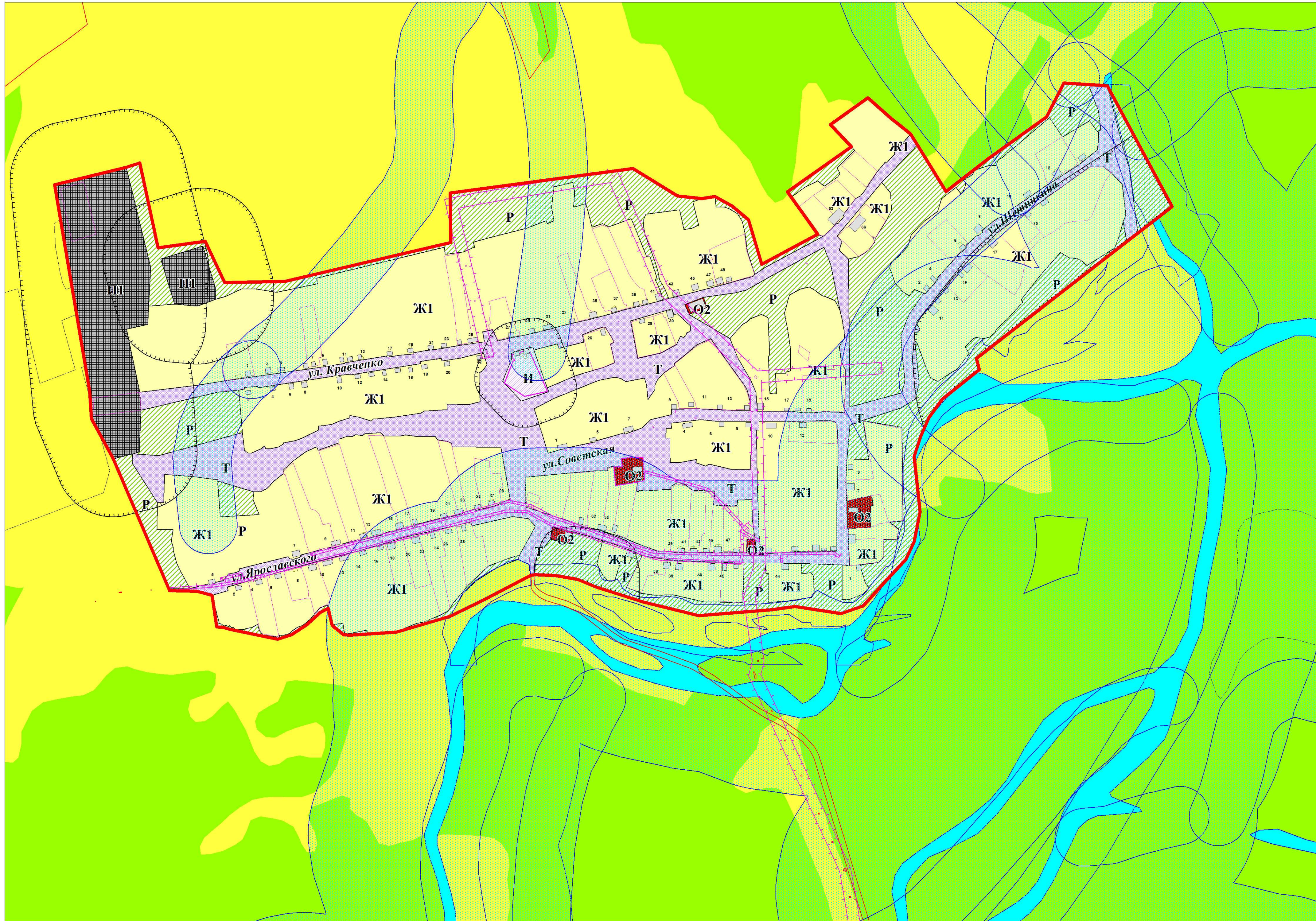
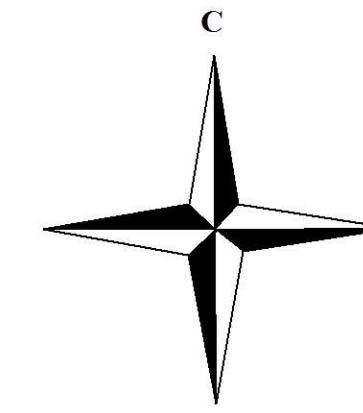


Верхнеусинский сельсовет с. Нижнеусинское
Правила землепользования и застройки
 Карта градостроительного зонирования
 Карта зон с особыми условиями использования территории М 1:4000



- Условные обозначения**
- Границы населенных пунктов
- Территориальные зоны и их кодовые обозначения**
- Зона застройки индивидуальными жилыми домами (Ж1)
 - Зона делового, общественного и коммерческого назначения (О1)
 - Производственная зона (П1)
 - Коммунально-складская зона (П2)
 - Зона рекреационного назначения (Р)
 - Зона транспортной инфраструктуры (Т)
 - границы земельных участков включенные в ГКН
 - Зона специального назначения, связанная с захоронениями (Сп1)
 - Зона размещения объектов социального и коммунально-бытового обслуживания (О2)
 - Зона инженерной инфраструктуры (И)

- Зоны с особыми условиями использования территории**
- Санитарно-защитная зона
 - Охранная зона
 - Водоохранная зона
- Условные обозначения по категориям земель и видам угодий**
- земли сельскохозяйственного назначения (СХ)
 - земли лесного фонда
 - земли промышленности, энергетики, транспорта...и земли иного специального назначения
 - болота
 - реки

Правила землепользования застройки утверждены
 Решением Верхнеусинского сельского Совета депутатов
 Ермаковского района № _____ от _____ г.

Градостроительное зонирование выполнено в границах населенного пункта

						Красноярский край, Ермаковский район, Верхнеусинский сельсовет		
Изм.	Кол.уч.	Лист	Издок.	Подпись	Дата	Стадия	Лист	Листов
						Правила землепользования и застройки	1	
						Карта градостроительного зонирования Карта зон с особым использованием территории. М 1:4000	ООО институт "Красноярскгеопроект"	