

Микрорайон "Северный" с. Ермаковское

Ведомость жилых и общественных зданий и сооружений

№ п/п	Наименование	Этажность	Классификация здания	Площадь застройки м ²		Общая площадь м ²		Строительный объем м ³	
				Здания	Всего	Здания	Всего	Здания	Всего
Индивидуальные многоквартирные жилые дома									
1, 4, 5, 8, 9, 10, 11, 12, 13, 14, 15, 16, 20, 21, 22, 24, 25, 29, 30, 32, 33, 34, 35, 36, 38, 40, 41, 42, 43, 44, 45, 49, 51, 53, 54, 55, 56, 57, 58, 60, 61, 64, 65, 66, 70, 71, 74, 75, 76, 77, 78, 79, 80, 81, 82, 83, 84, 85, 86, 88, 89, 93, 95, 97, 98, 99, 100, 101, 102, 104, 105, 106, 107, 110, 111, 113, 114, 115, 117, 118, 119, 121, 122, 124, 125	Тип - 2А	2	85	106,0	9010,0	1000,0	8500,0	360,0	30600,0
2, 3, 6, 7, 17, 18, 19, 23, 26, 27, 28, 31, 37, 39, 46, 47, 48, 50, 52, 59, 62, 63, 67, 68, 69, 72, 73, 87, 90, 91, 92, 94, 96, 103, 108, 109, 112, 116, 120, 123, 126	Тип - 2В	2	41	118,4	4854,4	1200,0	4920,0	480,0	19680,0
Многоквартирные жилые дома									
127, 128, 129, 130, 131, 132, 133, 134, 135, 136, 137, 138, 139	Тип - 3Б	3	13	283,78	3689,14	693,69	9017,97	2383,75	30988,8
Общественные здания и сооружения									
140	Детский комбинат (начальная школа + ясли - сад)	2	1						
141	Спорткомплекс	1	1						
142	Общественно-административный и торгово-развлекательный центр	1	1						
143	Пожарная часть	1	1						
144	Бючно-модульная котельная	1	1						
145, 146, 147	ТП	1	3						
148	РПН	1	1						
149	Противопожарный резервуар емк. 50 м ³ подземный	-	14						

Примечание: в общую площадь многоквартирных жилых домов площадь пристроенного гаража не включается.

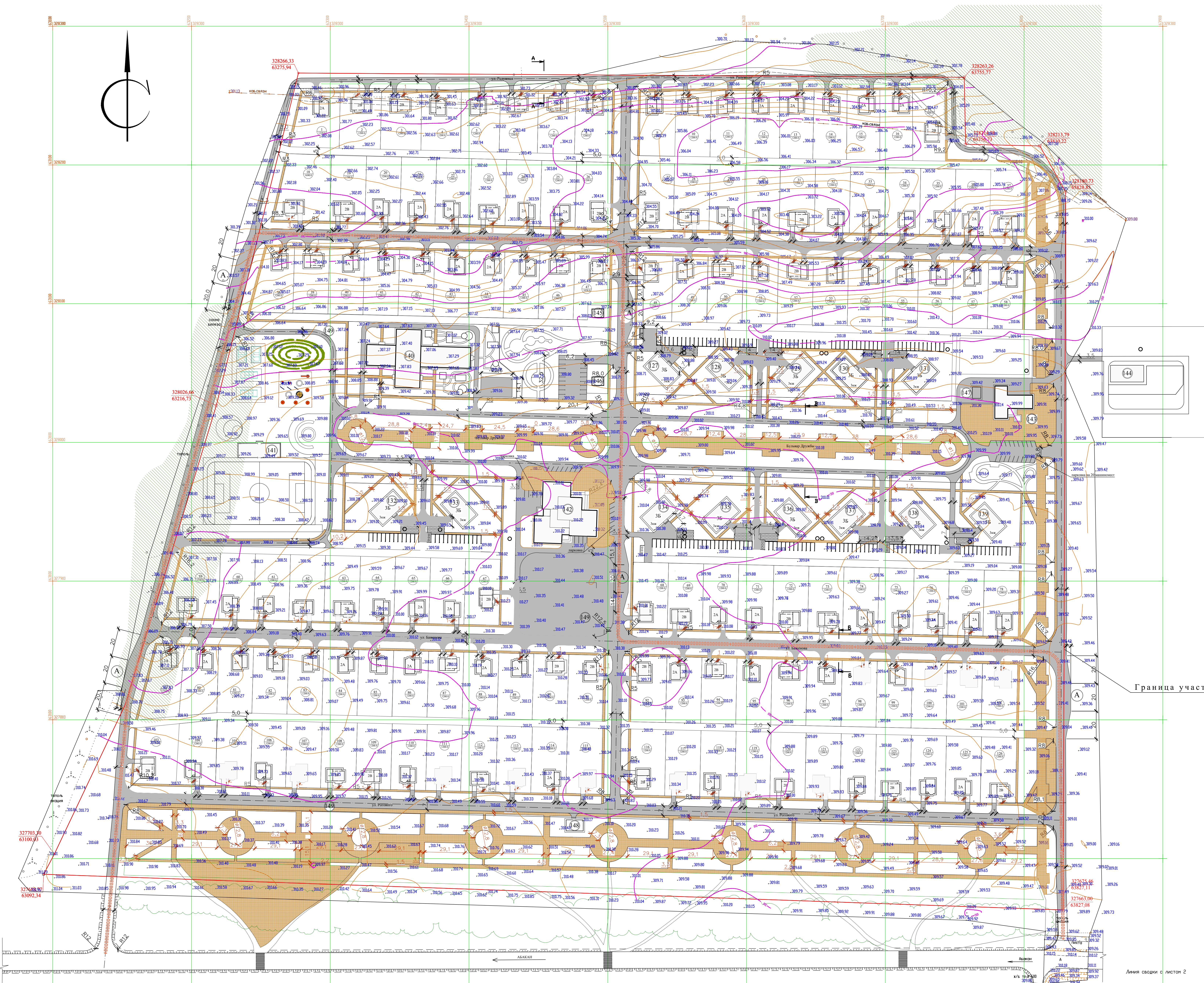
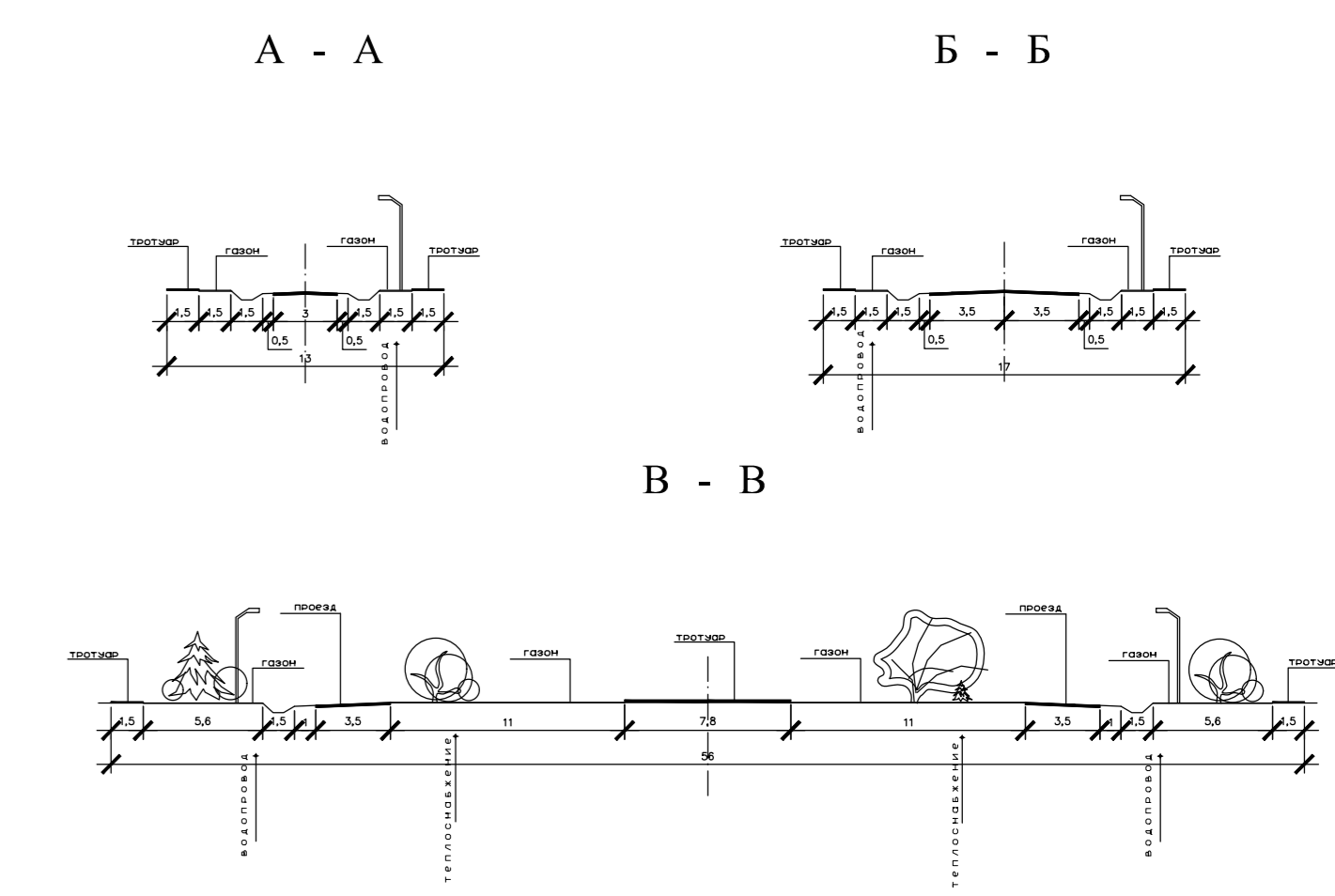
Ведомость объектов инженерной инфраструктуры

№ п/п	Наименование	Протяженность, м	Количество, шт	Площадь, м ²
1	Сети водоснабжения	4180	-	-
2	Сети канализации	270	-	-
3	Сети электроснабжения 10 кВ, 0,4 кВ	1250	10470	-
4	Трансформаторные подстанции	-	4	-
5	Улично-дорожная сеть	5700	-	34900
6	Сети теплоснабжения	1440	-	-

Условные обозначения:

- зона существующих зеленых насаждений
- санитарно-защитная зона
- улицы, проезды, площадки с твердым дорожным покрытием
- хозяйственные проезды, скотопрогномы
- пешеходные дорожки с твердым покрытием
- маршрут движения общественного транспорта

Поперечные профили улиц



Граница участка

Линия свида с листом 2

Примечания

- Топоосновой настоящего проекта планировки послужил топоплан, выполненный согласно отчету об инженерно-геодезических изысканиях (лифр 134а-057), выполненному ООО "СибГеоКом" в 2013 г.
- Система координат местная, система высот - Балтийская
- Неуказанные радиусы закругления проезжей части улиц:
 - под прямым углом - 6 м
 - под тупым углом - 9 м
 - под острым углом - 5 м
- Радиусы закругления подъездов к жилым домам - 3 м.
- В площадь озеленения общественной территории вошли площади декоративного аллеевального бассейна и детского городка.
- Линии наружных ограждений участков жилой застройки совпадают с красными линиями застройки

10.006 - ПП			
Администрация Ермаковского района			
Изм.	Кол. ч.	Лист	Дата
		Страна	Лист
		Лист	Лист
Разработана Гагарина		Схема организации улично-дорожной сети, движения транспорта, паркингов, дворовых мест. М 1:1000.	
И. контроль Гагарина		ООО "Перспектива"	