

# Микрорайон "Северный" с. Ермаковское

## Ведомость жилых и общественных зданий и сооружений

Номер на плане	Наименование	Этажность	Количество этажей	Площадь застройки м <sup>2</sup>		Общая площадь м <sup>2</sup>		Строительный объем м <sup>3</sup>	
				Здание	Всего	Здание	Всего	Здание	Всего
<b>Индивидуальные многоквартирные жилые дома</b>									
1.4, 5, 8, 9, 10, 11, 12, 13, 14, 15, 16, 20, 21, 22, 24, 25, 29, 30, 32, 33, 34, 35, 36, 38, 40, 41, 42, 43, 44, 45, 49, 51, 53, 54, 55, 56, 57, 58, 60, 61, 64, 65, 66, 70, 71, 74, 75, 76, 77, 78, 79, 80, 81, 82, 83, 84, 85, 86, 88, 89, 93, 95, 97, 98, 99, 100, 101, 102, 104, 105, 106, 107, 110, 111, 113, 114, 115, 117, 118, 119, 121, 122, 124, 125	Тип - 2А	2	85	106,0	9010,0	100,0	8500,0	360,0	30600,0
2, 3, 6, 7, 17, 18, 19, 23, 26, 27, 28, 31, 37, 39, 46, 47, 48, 50, 52, 59, 62, 63, 67, 68, 69, 72, 73, 87, 90, 91, 92, 94, 96, 103, 108, 109, 112, 116, 120, 123, 126	Тип - 2В	2	41	118,4	4854,4	120,0	4920,0	480,0	19680,0
<b>Многоквартирные жилые дома</b>									
127, 128, 129, 130, 131, 132, 133, 134, 135, 136, 137, 138, 139	Тип - 3Б	3	13	283,78	3689,14	693,69	9017,97	2383,75	30988,8
<b>Общественные здания и сооружения</b>									
140	Детский комбинат (начальная школа + ясли - сад)	2	1						
141	Спорткомплекс	1	1						
142	Общественно-административный и торгово-развлекательный центр	1	1						
143	Полевая часть	1	1						
144	Блочно-модульная котельная	1	1						
145, 146, 147	ТПН	1	3						
148	УПН	1	1						
149	Противопожарный резервуар емк. 50 м <sup>3</sup> подземный	-	14						

Примечание: в общую площадь многоквартирных жилых домов площадь пристроенного гаража не включается.

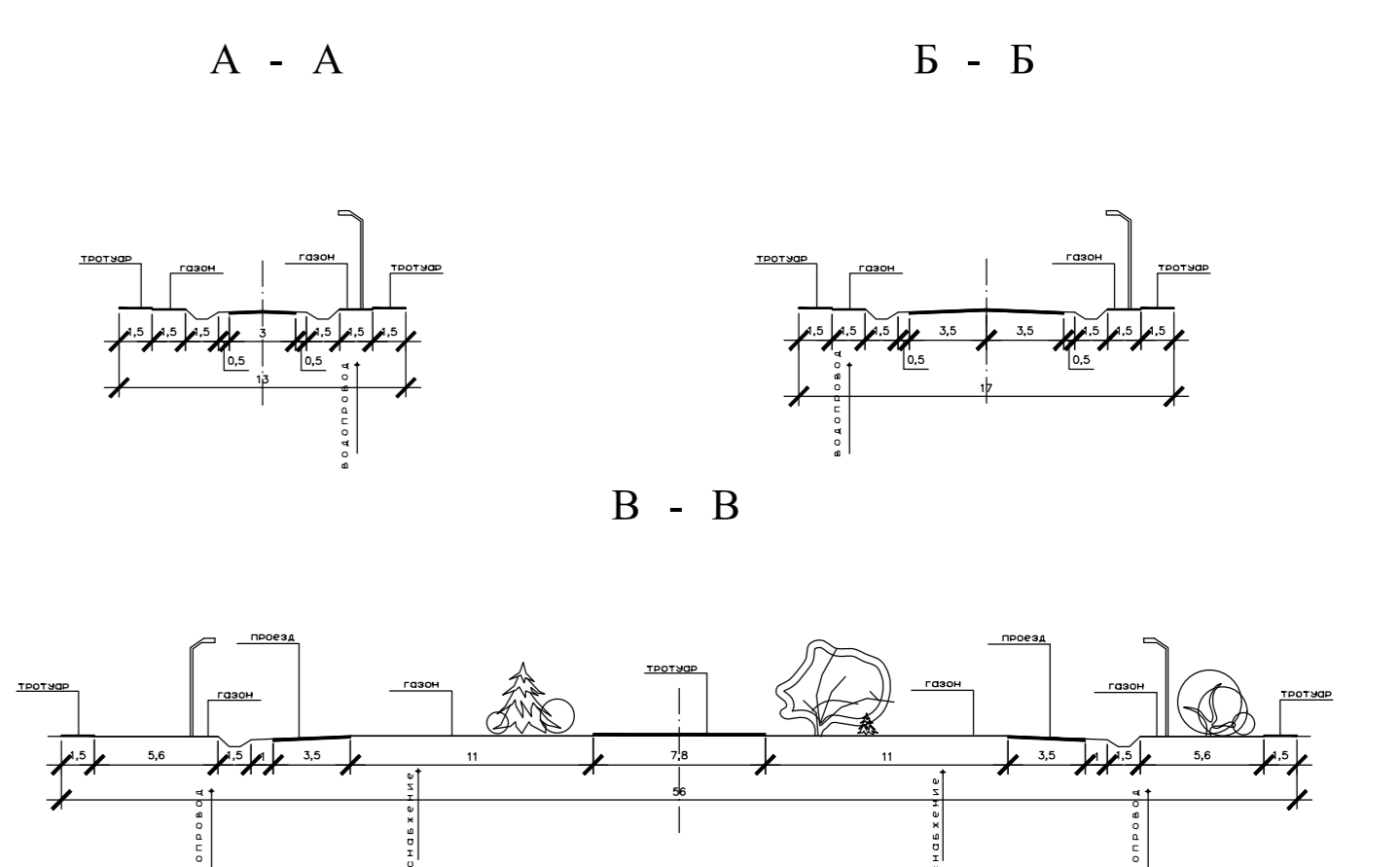
## Ведомость объектов инженерной инфраструктуры

Номер п/п	Наименование	Протяженность, м	Количество, шт.	Площадь, м <sup>2</sup>
1	Сети водоснабжения	4180	-	-
2	Сети канализации	270	-	-
3	Сети электроснабжения 10кВ: 0,4 кВ	1250 10470	-	-
4	Трансформаторные подстанции	-	4	-
5	Улично-дорожная сеть	5700	-	34900
6	Сети теплоснабжения	1440	-	-

### Условные обозначения:

- зона существующих зеленых насаждений
- санитарно-защитная зона
- улицы, проезды, площадки с твердым дорожным покрытием
- хозяйственные проезды, скотопрогоны

### Поперечные профили улиц



Граница участка

Линия сводов с листом 2

### Примечания

- Топографической основой настоящего проекта планировки послужила топоплан, выполненный согласно отчета об инженерно-геодезических съемках (шифр 13эл-057), выполненному ООО "СибГеоКом" в 2013 г.
- Система координат местная, система высот - балтийская
- Неуказанные радиусы закругления проезжей части улиц:
  - под прямым углом - 6 м
  - под тупым углом - 9 м
  - под острым углом - 5 м
- Радиусы закругления подъездов к жилым домам - 3 м.
- В площадь озеленения общественной территории вошли площадь декоративного пешеходного бассейна и детского городка.
- Линии наружных ограждений участков жилой застройки совпадают с красными линиями застройки

		10.006 - ПП			
Администрация Ермаковского района					
Изм.	Кол. уч.	Лист	Макс.	Параметр	Дата
Разработана Гагарина			Схемно вертикальная планировка и инженерная подготовка территории. М.П. 10.006.		
И.Контроль Гагарина			ООО "Перспектива"		

