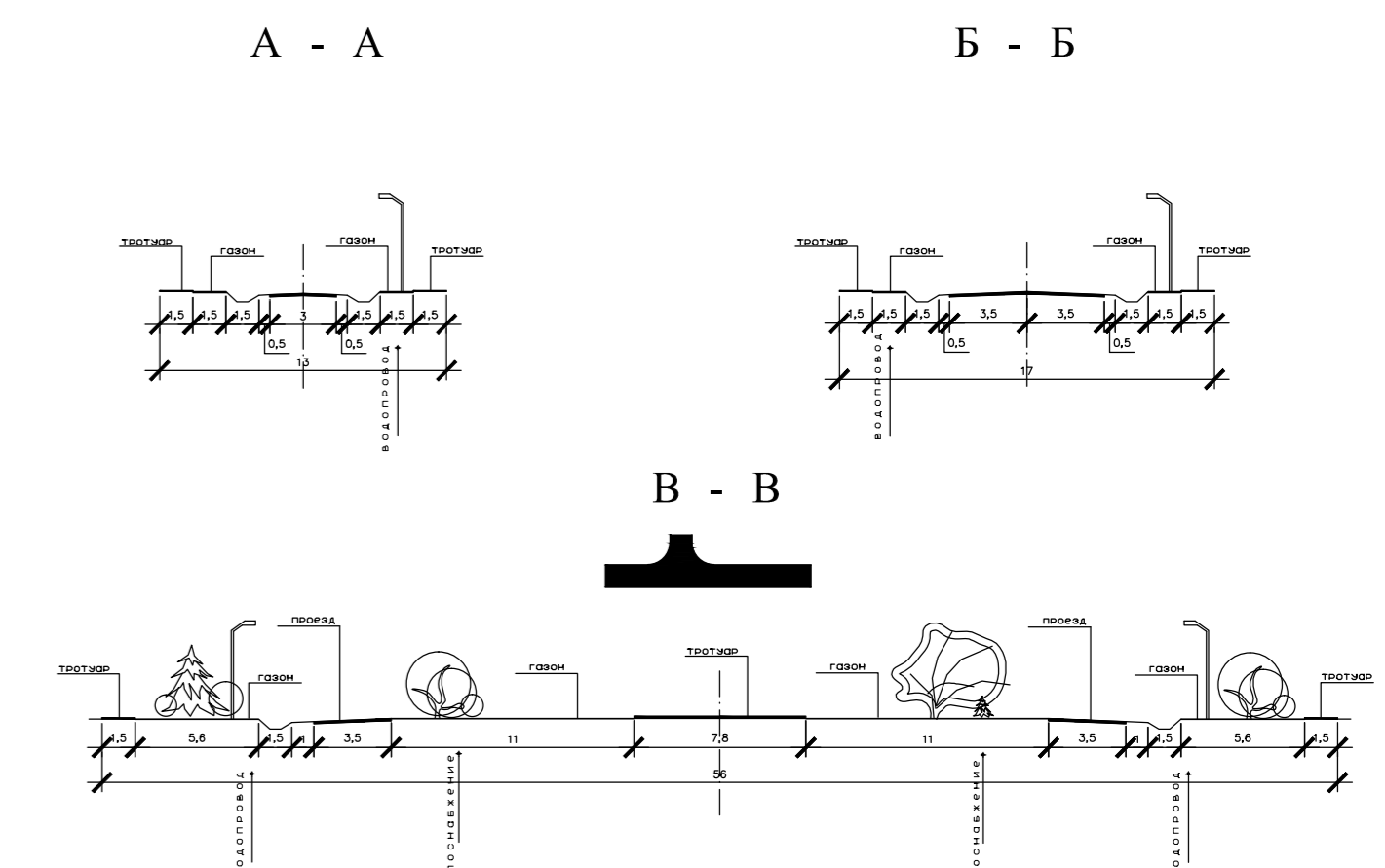


		2	3						
Индивидуальные многоквартирные жилые дома									
1, 4, 5, 8, 9, 10, 11, 12, 13, 14, 15, 16, 20, 21, 22, 24, 25, 28, 30, 32, 33, 34, 35, 36, 38, 40, 41, 42, 43, 44, 45, 49, 51, 53, 54, 55, 56, 57, 58, 60, 61, 64, 65, 66, 70, 71, 74, 75, 76, 77, 78, 79, 80, 81, 82, 83, 84, 85, 86, 88, 89, 93, 95, 97, 98, 99, 100, 101, 102, 104, 105, 106, 107, 110, 111, 113, 114, 115, 117, 118, 119, 121, 122, 124, 125	7/4	2	68	106,0	7208,0	100,0	6800,0	360,0	24480,0
2, 3, 6, 7, 17, 18, 19, 23, 25, 27, 28, 31, 37, 39, 46, 47, 48, 50, 52, 59, 62, 63, 67, 68, 69, 72, 73, 87, 90, 91, 92, 94, 96, 103, 108, 109, 112, 116, 120, 123, 126	7/4	2	41	118,4	4854,4	120,0	4920,0	480,0	19680,0
Многоквартирные жилые дома									
127, 128, 129, 130, 131, 132, 133, 134, 135, 136, 137, 138, 139	3/3	3	13	283,78	3689,14	693,69	9017,97	2383,75	30988,8
Общественные здания и сооружения									
140		2	1	106,0		120,0		360,0	
141		1	1						
142		1	1						
143		1	1						
144		1	1						
145, 146, 147		1	3						
148		1	1						
149		3	14						
Примечания к таблицам									
1									4180
2									270
3	10,04								1250
									10470
4									4
5									5700
6									34900
									1440

Условные обозначения:

- зона существующих зеленых насаждений
- санитарно-защитная зона
- улицы, проезды, площадки с твердым дорожным покрытием
- хозяйственные проезды, скотопрогоны
- пешеходные дорожки с твердым покрытием
- маршрут движения общественного транспорта

Поперечные профили улиц



Примечания

1. Топографической основой настоящего генплана послужили топоплан в масштабе 1:10000 и план границ земельного участка, выполненные ООО "Геотехсервис" в 2007 г.
2. Система координат местная, система высот - Балтийская.
3. Неуказанные радиусы закругления проезжей части улиц:
  - под прямым углом - 6 м
  - под тупым углом - 9 м
  - под острым углом - 5 м
4. Радиус закругления подъездов и жилых домов - 3 м.
5. В площадь озеленения общественной территории вошли площадь декоративного ландшафтного бассейна и детского городка.
6. Линии наружных ограждений участков жилой застройки совпадают с красными линиями застройки.

10.006 - ПП

Администрация Ермаковского района

Век	Кварт.	Лист	Масштаб	Полное	Дата
Проект планировки территории "Северная" в с. Ермаковское Ермаковского района Красноярского края. Картерпробва.					
Разработал: Гагарина				Схема организации улично-дорожной сети, движения транспорта, парковок, веломест. М 1:1000.	
И.контр. Гагарина				000 "Перспектива"	